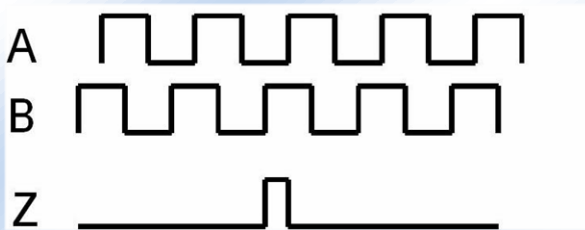


Auswertelektronik Typ 2012



Die Auswertelektronik hat eingangsseitig 4 Anschlüsse für inkrementale Längen- oder Winkelmessgeräte mit 5V rechteckförmigen Ausgangssignalen (TTL-Signale).

Die Verbindung zum PC erfolgt über eine USB-Schnittstelle.

Alle von uns angebotene Glasmaßstäbe können sofort an die Auswertelektronik 2012 angeschlossen werden.

Um eigene Software-Applikationen zu benutzen, stellen wir Ihnen eine DLL zur Verfügung.

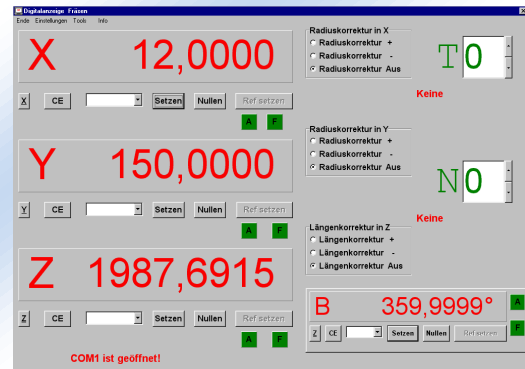
Eigenschaften

- Hardware: 4 Zähler
- 2/4 MHz Eingangsfrequenz (Option max. 9 MHz)
- Anschließbare Signale: Rechtecksignale TTL/RS422
- 24-Bit-Zähler
- DLL für eigene Softwareentwicklung
- Serielle Schnittstelle USB

Beschreibung Software:

je Achse (über Software einstellbar)

- Anzeige Max. +/- 9999,999 mm
- Referenzmarke
- Nullpunktverschiebung Anzahl (ohne Begrenzung)
- Werkzeug Längenkorrektur
- Werkzeug Radiuskorrektur
- Werkzeug Anzahl (ohne Begrenzung)
- Zählrichtung einstellbar
- Wert für ein Inkrement frei wählbar (z. B. 1,125 µm)
- Zähler Nullen oder beliebigen Wert eingeben



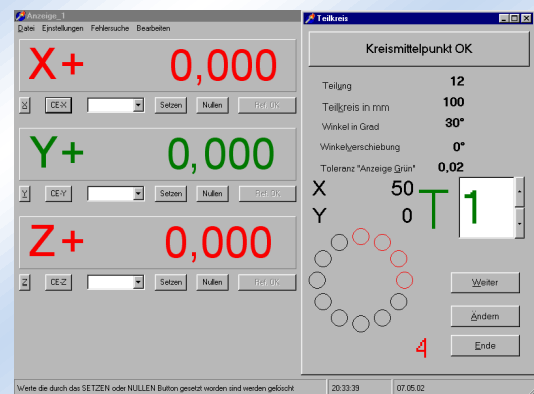
Anschlüsse:

- Glasmaßstab oder Encoder (+5V Rechteckspannung)

Besonderheiten:

Software:

- Teilapparat in Achse X und Y (Fräsprogramm)
- Drehachse 360° (Fräsprogramm)
- Kegelberechnung (Drehprogramm)



DLL:



Fa. Digitalanzeige-Profi UG
(haftungsbeschränkt)
Am Anger 1
66589 Merchweiler

E-Mail: info@digitalanzeige-profi.de
Web: www.digitalanzeige-profi.de
Tel.: 06825/9547384
Fax: 03212/1024308

Eingetragen bei Amtsgericht
Saarbrücken HRB 17561
Geschäftsführer: Bick Joachim
UST. ID-Nr.: DE815056562