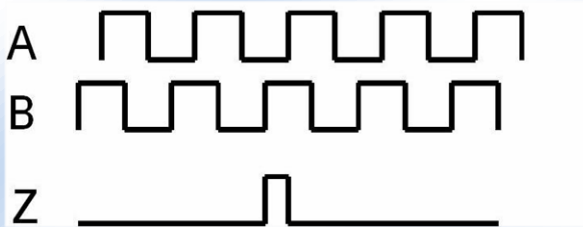


Daten-Box 3 Achsen



Die Daten-Box hat eingangsseitig 3 Anschlüsse für inkrementale Längen- oder Winkelmessgeräte mit 5V rechteckförmigen Ausgangssignalen (TTL-Signale).

Die Verbindung zum PC erfolgt über eine RS232-Schnittstelle.

Alle von uns angebotenen Glasmaßstäbe können sofort an die Daten-Box angeschlossen werden.

Adapter für USB-Schnittstelle:

Adapter USB 2.0 > RS232 (DELCOCK 61425 - nicht im Lieferumfang)

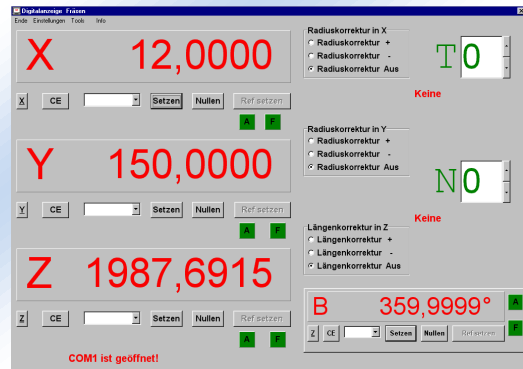
Eigenschaften

- Hardware: 3 Zähler
- Anschließbare Signale: **Rechtecksignale TTL/RS422**
- Serielle Schnittstelle **RS232**

Beschreibung Software:

je Achse (über Software einstellbar)

- Anzeige Max. +/- 9999,999 mm
- Referenzmarke
- Nullpunktverschiebung Anzahl (ohne Begrenzung)
- Werkzeug Längenkorrektur
- Werkzeug Radiuskorrektur
- Werkzeug Anzahl (ohne Begrenzung)
- Zählrichtung einstellbar
- Wert für ein Inkrement frei wählbar (z. B. 1,125 µm)
- Zähler Nullen oder beliebigen Wert eingeben



Anschlüsse:

- Glasmaßstab oder Encoder (+5V Rechteckspannung)

Besonderheiten:

Software:

- Teilapparat in Achse X und Y (Fräsprogramm)
- Drehachse 360° (Fräsprogramm)
- Kegelberechnung (Drehprogramm)

